

Wybierz Życie

*"Wybierajcie więc życie,
abyście żyli wy i wasze potomstwo."
(Pwt 30, 19)*

Human Life International - Polska



Ewa H. Kowalewska
Klub Przyjaciół Ludzkiego Życia
HLI - Polska
www.hli.org.pl

Matka Boża Częstochowska uratuje chrześcijańską cywilizację życia i miłości!

Drodzy Przyjaciele!

Dzięki Waszemu zaangażowaniu zebraliśmy 2325 zł. Bardzo dziękujemy! Jest to jednak zbyt mało, aby kontynuować wędrówkę Matki Bożej Częstochowskiej przez świat w obronie życia. Może jeszcze ktoś z Przyjaciół zechce się przyłączyć? Z Waszą pomocą damy radę i Matka Boża po konserwacji pojedzie dalej. To Ona uratuje chrześcijańską cywilizację życia i miłości.

Jesteśmy o tym głęboko przekonani, więc robimy wszystko, co możliwe, aby pokazać Ją całemu światu.

Ewa H. Kowalewska

Drodzy Przyjaciele!

Czas na konserwację Ikony, która nadal wędruje przez świat w obronie życia. Przez ostatnie dwa i pół roku odwiedza parafie w strefie równikowej, gdzie jest bardzo gorąco i wilgotno. Przejechała już 198 tys. km. To tak jakby objechała równik już prawie pięciokrotnie. Nie jest to klimat korzystny dla ikony, wykonanej metodą tradycyjną z użyciem naturalnych klejów, płótna, zaprawy i organicznych farb. Ludzie, modląc się Ją dotykają, przykładają obrazki, różańce, całują.

Linki

**Podaruj 1% podatku
na obronę życia i
rodziny.**
KRS 0000249454



Facebook Klub
[Przyjaciół Ludzkiego Życia](#)
[Twitter](#)
[Google+](#)
[HLI-News](#)
[Klub Przyjaciół Ludzkiego Życia](#)
[Artykuły i dokumenty](#)
[Fundusz "Dar Życia"](#)
[Kręgi Dyskusyjne](#)
[Materiały Pro-life](#)
[Dziecko poczęte \(zdj.\)](#)
[Napisz do nas](#)

Wspomóż obronę życia

1. Dokonaj wpłaty za pośrednictwem [PayPal \(PLN\)](#), [PayPal € \(EUR\)](#) lub [PayPal \\$ \(USD\)](#).
2. [Skorzystaj z możliwości dokonywania wpłat kartą przez internet \(PLN\)](#).
Za pomocą karty płatniczej **Visa lub MasterCard albo przelewem online** możesz wspomóc naszą działalność w obronie życia dowolną kwotą.
3. [Pobierz przekaz pocztowy w formacie pdf, wydrukuj i wypełnij, nadaj na pocztę lub w banku](#)

4. **Wpłać przelewem bankowym na konto**

Klub Przyjaciół Ludzkiego Życia



Ikony trochę zabezpieczyliśmy

Ma specjalny feretron, wykonany z grubych, aluminiowych profili. W nim zamieszczone są ledy oświetleniowe oraz zasilające je akumulatory. Ta rama jest na tyle silna i mocna, że chroni także Ikonę przed uderzeniami przy przenoszeniu, np. przez zbyt niskie drzwi, koło lampy itd.

„Mama Mobil” – szklany domek

Matka Boża ma także swój szklany domek, nazywany „Mama Mobilem”. Dziękujemy wszystkim, którzy pomogli nam go zbudować dla potrzeb Ameryki Łacińskiej. Jest to otwierana nadstawka na pickupa. Widać Ją z daleka, a Ikona jest zabezpieczona przed deszczem, kurzem, brudem i uszkodzeniami mechanicznymi.

Wszystko można zepsuć!

Podczas wędrówki przez archidiecezję Quito – widzieliśmy na zdjęciach, że Ikona nawet w kościele jest ustawiana w swoim szklanym „Mama Mobilu”. Trochę się dziwiliśmy, że potrafią przetranszować tak ciężką konstrukcję, ale z daleka wyglądało to całkiem dobrze. Dopiero podczas przygotowań do wyjazdu na Światowe Spotkanie Młodzieży do Panamy okazało się, że ktoś zgubił klucze i wyjęcie Ikony ze szklanego domku jest niemożliwe. Zamiast zgłosić problem techniczny i przyznać się do zgubienia kluczy, nosili Ją razem z całym szklanym opakowaniem. Zamek trzeba było rozwiercić wiertarką i oswobodzić Ikonę.

W tropiku najgroźniejsza jest pleśń

No i wtedy okazało się, że to zamknięcie zaszkodziło Ikonie. W wielu miejscach pojawił się biały nalot. Bardzo nas to zaniepokoiło. Pleśń potrafi rozrastać się błyskawicznie w tej wilgoci i wysokiej temperaturze, zwłaszcza tam, gdzie nie ma ruchu powietrza. Nie było czasu, więc Ikona została tylko zabezpieczona odpowiednim werniksem i pojechała do Panamy.

Odwiedziny w Portoviejo

Po powrocie wyglądała zupełnie dobrze. Odwiedziła więc Guayaquil, największe portowe miasto Ekwadoru, a następnie 29 września pojechała do bardzo ubogiej archidiecezji Portoviejo, gdzie były największe straty po trzęsieniu ziemi. Matka Boża w Częstochowskiej Ikonie odwiedziła wszystkie 10 dekanatów i prawie wszystkie parafie. Ten etap podróży zakończył się 8 stycznia 2020. Niestety nie otrzymywaliśmy stamtąd żadnych raportów. Oni nie są przyzwyczajeni do pisania, a większość mieszkańców tych terenów wcale nie ma dostępu do Internetu. Witani jednak Królową Polski z wielką radością.



Rozwalony feretron

Profesjonalna konserwacja stała się absolutnie konieczna. Zajął się tym, jak zawsze niezastąpiony ks. Leon Juchniewicz. W czwartek 9 stycznia przywiózł Ikonę do swojej parafii w Santo Domingo. Po wyjęciu Ikony z ramy, zadzwonił do nas załamany. Zgubili specjalne nóżki, aby nie stawiać Ikony na ziemi i do tej pory nie wiemy, gdzie ich szukać. Grube aluminiowe kątowniki zostały pocięte. Jeden z nich złamany! Prowizorycznie nitowany jest jeden z głównych wsporników trzymający ramę oświetleniową, który pełnił rolę zderzaka. Rama jest wygięta i otarta, jeden led nie świeci. Musieli gdzieś mocno uderzyć, konstrukcja jednak wytrzymała i samej Ikonie nic się nie stało! Musimy to jednak wyremontować przed dalszą podróżą.



Matka Boża „u kosmetyczki”

W sobotę 11 stycznia ks. Leon zawiózł Ikonę do konserwacji w Quito. Żartujemy, że Matka Boża jest kobietą, więc zupełnie naturalne jest dbanie o jej image. Mówimy więc, że pojechała „do kosmetyczki”. A poważnie mówiąc, do najlepszego specjalisty w Ameryce Południowej od konserwacji, aby sprawdzić, poprawić i zabezpieczyć Ikonę przed dalszym niszczeniem.

Konserwacja polskim tropem

Ks. Leon zna chyba wszystkich znaczących ludzi w Ekwadorze. Kiedy zapytałam go o możliwość konserwacji Ikony, od razu przypomniał sobie państwa Wolskich, bo oczywiście i w tej dziedzinie mamy w Ekwadorze polski ślad.

Byli to wspaniali plastycy, konserwatorzy i nauczyciele. Pan Jerzy Wolski był artystą plastykiem, konserwatorem zabytków malarstwa i rzeźby polichromowanej. Jednakże najciekawszą osobowością była jego żona prof. Ewa Marxen-Wolska, współtwórcza i wykładowca Katedry Historii Sztuki na Uniwersytecie Łódzkim. To światowej klasy konserwator zabytków ze szczególnym uwzględnieniem średniowiecznego malarstwa na drewnie. Było to bardzo kochające się małżeństwo. Ona zmarła w sierpniu 2013 roku, on poszedł za nią już trzy

tygodnie później. Bez niej nie potrafił żyć! Ich duchowa obecność towarzyszy konserwacji wędrującej Ikony Częstochowskiej, na pewno są tym bardzo rozradowani.

Najlepsze konserwatorskie ręce

Niezwykle miła pani konserwator, która otrzymała zadanie odnowienia wędrującej Ikony, nazywa się Nelly Margarita Peralta Viera. Ma nie tylko olbrzymią wiedzę, ale także bardzo bogate doświadczenie. Okazuje się, że podstaw tej sztuki uczyła się w Polsce, właśnie od państwa Wolskich.



Pani Peralta jest ich wierną uczennicą. Obecnie jest związana z Uniwersytetem św. Franciszka w Quito w Ekwadorze. Ma olbrzymi autorytet jako wybitny specjalista i duże doświadczenie w pracach konserwatorskich, zwłaszcza w tropiku. Wie także bardzo dużo o ikonopisarstwie. Była bardzo przejęta przywiezieniem Ikony. Rozmawialiśmy przez Internet, oczywiście przy pomocy tłumacza. Stwierdziła, że *czuje się niezwykle zaszczycona faktem, że to właśnie ona przeprowadzi konserwację.*

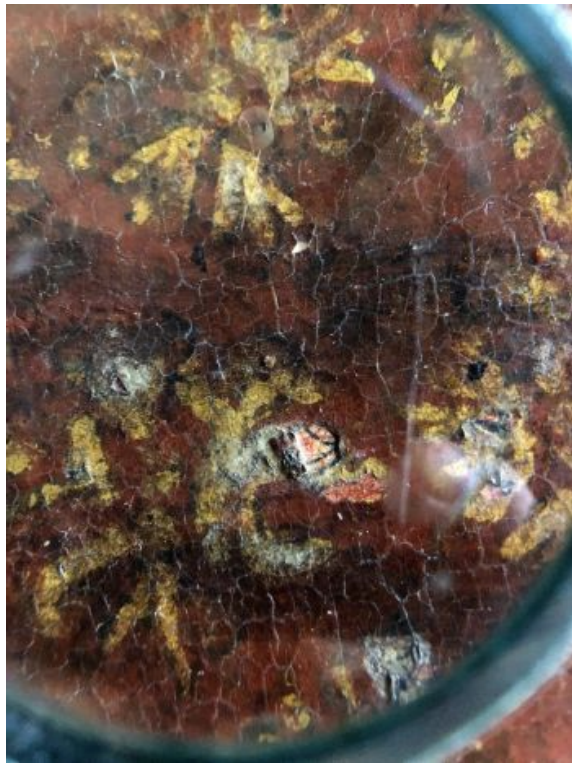
Jaki naprawdę jest stan Ikony

W pierwszej chwili pani Peralta stwierdziła, że stan Ikony nie jest zły. Rzeczywiście na to co przeszła, jest rewelacyjnie dobry. Pokonała prawie 200 tys. km i dotykała Ją miliony ludzi. Większych ubytków nie ma i nigdzie nie ma śladów uszkodzeń mechanicznych.

Pleśń jest groźna

Jednak, gdy do ręki wzięła szkło powiększające okazało się, że w wielu miejscach jest pleśń,

którą koniecznie trzeba usunąć.



Jeżeli weszłaby pod grunt i płótno, Ikona byłaby nie do uratowania, a proces postępuje. Także złoto na nimbie popękało i zaczyna się łuszczyć.



Ile czasu potrwa konserwacja Ikony?

Tego nie wiemy! Tyle, ile będzie potrzebne! To zbyt ważne, aby się spieszyć. Po zakończeniu, najprawdopodobniej tej wiosny, planowana jest jeszcze wyprawa z Ikoną na wyspy Galapagos, a później przekazanie Jej do Kolumbii. Latynosi nigdy się nie spieszą, z czym my Europejczycy po

prostu musimy się pogodzić.



Drodzy Przyjaciele!

Zwracam się do Was z gorącą prośbą i wsparcie finansowe tej wyjątkowej peregrynacji. Nie wiemy jeszcze, jakie będą koszty konserwacji, a później wyprawy na ekwadorskie wyspy. To nie wycieczka turystyczna, ale odwiedziny parafii, których jest tam aż trzy. Ludzie się modlą, słuchają, znajdują chwile na refleksję i postanowienie zaangażowania się w ruch pro-life. Nie ma też chyba większej promocji naszego kraju, Polski, wśród ludów Ameryki Południowej.

Koszty z pewnością będą wysokie. Otwieramy więc skarbonkę i zaczynamy zbierać na ten cel.

Mamy nadzieję, że Przyjaciele, jak zawsze pomogą nam w kontynuowaniu tej bezprecedensowej pielgrzymki przez świat w obronie życia i rodziny.

Prosimy o dalszą pomoc!

Ofiarowując 50,- 100,- 200,- czy 500,- zł (ile kto może) pomagasz Matce Bożej Częstochowskiej w Jej wędrówce przez świat w obronie cywilizacji życia i miłości. Bądźcie z Nami! Pomóżcie Matce Bożej uratować wiele, wiele dzieci!

Serdecznie dziękujemy!

Swój Dar Serca można przekazać [TUTAJ](#)

Dla osób z zagranicy [TUTAJ](#)

Pamiętajcie także, że każdy może też wesprzeć nasze starania przekazując swój 1% podatku. Zobacz [TUTAJ](#)

Nasz KRS [0000249454](#)

W imieniu KPLŻ
Ewa H. Kowalewska
Klub Przyjaciół Ludzkiego Życia
Human Life International - Polska

Wspomóż Obronę Życia

1. Dokonaj wpłaty za pośrednictwem [PayPal \(PLN\)](#) , [PayPal € \(EUR\)](#) lub [PayPal \\$\(USD\)](#)
2. [Skorzystaj z możliwości dokonywania wpłat kartą przez internet \(PLN\)](#)
Za pomocą karty płatniczej **Visa lub MasterCard albo przelewem online** możesz wspomóc naszą działalność w obronie życia dowolną kwotą
3. [Pobierz przekaz pocztowy w formacie pdf, wydrukuj i wypełniony nadaj na poczcie lub w banku](#)
4. **Wpłać przelewem bankowym na konto**

Klub Przyjaciół Ludzkiego Życia
ul. Jaśkowa Dolina 47/1a
80-286 Gdańsk
Nr. rachunku: 05 1240 1242 1111 0000 1587 7356



\$\$resignlink\$\$

Copyright 2015 - Human Life International - Polska

Human Life International - Polska
ul. Jaśkowa Dolina 47/2, 80-286 Gdańsk;
tel.: (58) 341-19-11; fax: (58) 346-10-02
E-mail: poczta@hli.org.pl Website: www.hli.org.pl

Facebook



Jesteśmy także na Twitterze



[Polityka prywatności.](#)

Mailing wysłany za pomocą systemu

